

CITIZEN

LADIES COLLECTION



2023 AUTUMN & WINTER

xC最受大家支持喜愛的6個理由



* 調查以日本國內實體零售店所售的3萬-10萬日元價格範圍內之所有女錶品牌計算。

根據Euromonitor International 於2022年5月至6月期間所開展調查獲得的數據，2021年零售數量基準。

毋需定期更換電池

以太陽光或任何光源來充電，為 CITIZEN 獨特的環保技術。免除了定期更換電池的麻煩，因此也不需擔心手錶突然停止運轉。

光動能

毋需手動調整

接收「標準時刻」電波以自動校正時間和日期，所以無論何時都值得信賴。

電波時計

減少刮花，永保如新

Duratect硬化技術

CITIZEN 獨家表面硬化技術，在日常生活的各種使用狀況下，使其減少刮傷機會，且能呈現美麗光澤。

* 部分錶款

更輕，親膚，令人驚艷

超級鈦™

鈦金屬的重量比不鏽鋼輕約 40%，讓您配戴起來更舒適。CITIZEN 獨特的 Duratect 硬化技術，將純鈦的表面硬度提高了約五倍之多。

可配戴於從事經常碰水的工作

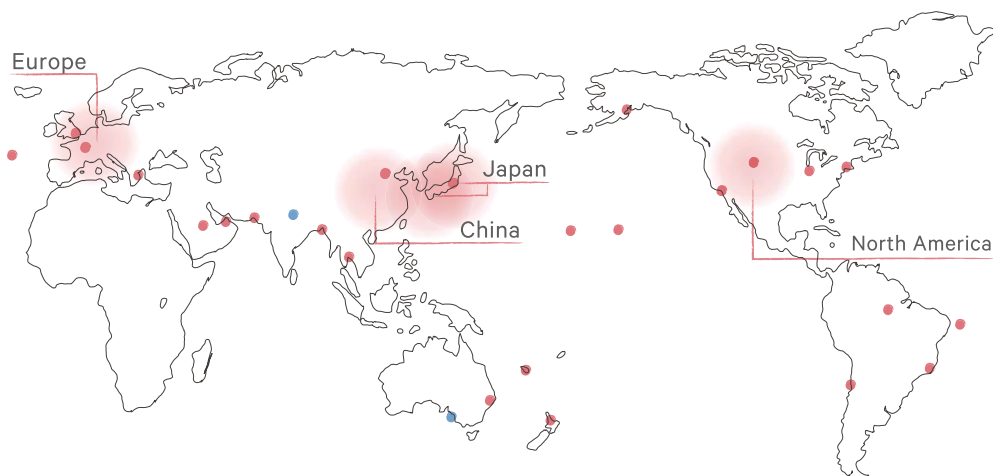
防水

具備一般日常性的防水功能，洗手、洗碗或突然下雨時都能安心配戴。

世界 24 個城市時間

Happy Flight

接收全球四個區域（日本、中國、歐洲、北美）的訊號，調整錶冠，立刻掌握世界 24 個城市的時間。



顯示標準電波發射區域的圓圈為示意圖，不保證為電波接收範圍。●●為有對應世界時間功能之城市

* 限 CB1020-54W ● 含 <DEL(德里), ADL(阿得雷德)> 世界 26 城市標記

無論位於何處，只要 2 個步驟就能調整時間。

1. 拉開錶冠第一段，轉動錶冠選擇城市或時區。

2. 押回錶冠即可完成操作。

※一部分錶款其城市名標記在背蓋



NEW

CB1132-51W

NT\$31,900

代言人廣告款

鈦金屬材質 / 球面藍寶石玻璃鏡面 / 26 個城市時間 / 日期顯示

Perfex



5氣壓

SUPER
TITANIUM

光發電2年

DURATECT

萬年曆



韶光

以生活中的美好時光發想，透過細膩的設計，將每分每秒的美好時刻收藏於錶盤中，陪伴女性創造屬於自己的美好時光。



點擊查看更多 xC 錶款

※調查以日本國內實體零售店所售約3萬+10萬日元價格範圍內之所有女錶品牌計算。
根據Euromonitor International於2022年5月至6月期間所開展調查獲得的數據。2021年零售數量基準。

水耀光 櫻花限定款

象徵著春天到來的櫻花，
帶來了滿滿祝福與希望。



NEW 8月上市

ES9467-62W

NT\$41,900

白蝶貝

6顆實驗室培育鑽石

*Sakura
pink*

鈦金屬材質 / 球面藍寶石玻璃鏡面 / 24 時區 / 日期顯示

Perfex



5氣壓

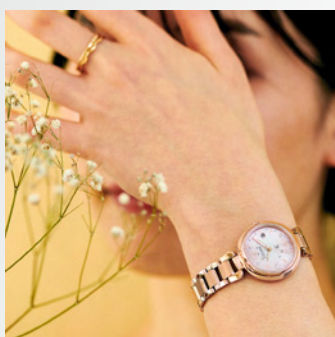
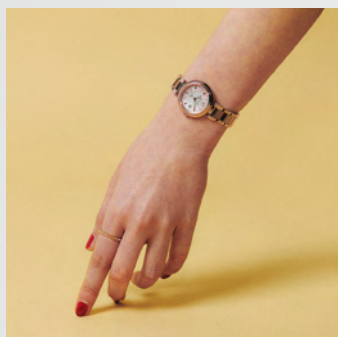
SUPER
TITANIUM

光發電3年

DURATECT

萬年曆

將稍縱即逝的櫻花之美，永久收藏於粉色漸層的
白蝶貝錶盤中。面盤上櫻花花冠，妝點 6 顆實驗室
培育鑽石與花瓣造型時標，閃亮的模樣讓人沉浸在
被櫻花包圍的氛圍中。



櫻花造型秒針轉動時，與櫻花
花冠共舞的樣子，如同櫻花
盛開般綻放自我。

點擊查看更多 xC 錶款

NEW

EC1011-62W

NT\$27,900

白蝶貝



心蕊

以形似愛心的櫻花花瓣為設計元素，
祝福女性綻放專屬自己的美好。

不鏽鋼材質 / 藍寶石玻璃鏡面 / 24 個城市時間 / 日期顯示

Perfex



5氣壓

光發電3年

DURATECT

萬年曆



EE1003-68W

NT\$30,900

心蕊・台灣限定款
廣告款

NEW

FB1452-66X

NT\$21,800

亞洲限定款
七夕情人節推薦款



左：鈦金屬材質 / 球面藍寶石玻璃鏡面 / 24 個城市時間 / 日月顯示

Perfex



5氣壓

SUPER
TITANIUM

光發電4年

DURATECT

右：不鏽鋼材質 / 球面藍寶石玻璃鏡面 / 24 小時制顯示 / 日期顯示 / 碼錶計時



5氣壓

光發電5個月



幸福鈴蘭 永恒款



設計靈感源自鈴蘭花，象徵著幸福及美好。圓潤的外型有著散發自然光澤的白蝶貝錶盤，如同鈴蘭柔美清新的氣質。錶冠旁四顆璀璨的鑽石，每一刻都深深地吸引你的目光。

NEW 8月上市

EM1063-89D

NT\$20,800

白蝶貝

5顆鑽石



NEW 8月上市

EM1060-87N

NT\$18,800

白蝶貝

5顆鑽石



不鏽鋼材質 / 球面藍寶石玻璃鏡面



5氣壓

光發電6個月

點擊查看更多 CITIZEN L 錶款

幸福鈴蘭

點擊查看更多 CITIZEN L 錶款



NEW
EM1073-85Y
NT\$16,800



NEW
EM1074-82D
NT\$16,800
代言人廣告款



NEW
EM1070-83D
NT\$15,800

不鏽鋼材質 / 球面藍寶石玻璃鏡面 / 白蝶貝 / 1顆鑽石



5氣壓

光發電6個月



NEW

EM0819-80X
NT\$12,800

廣告款

非洲菊 GERBERA

設計靈感源自非洲菊，花色亮麗多彩，象徵著神秘、希望、崇高之愛，也代表互敬互愛的祝福。



NEW

EM0818-82X
NT\$12,800

NEW

EM0814-83A
NT\$11,800

不鏽鋼材質 / 藍寶石玻璃鏡面



5氣壓

光發電6個月

[點擊查看更多 CITIZEN L 錶款](#)

KACHOU FUGETSU

Mechanical LADY'S

花、鳥、風、月



以日式美學「花鳥風月」為出發點，藉由身歷在大自然之美，感悟更好的自己。透過腕錶記錄每一刻的優雅模樣，散發出月光之美般亮眼的自信。



附贈特殊錶盒
錶盒以實物為主，數量有限，送完為止



NEW

PR1044-87X
NT\$16,800



NEW

PR1043-80P
NT\$16,800



NEW

PR1041-18N
NT\$14,800

白蝶貝
海軍藍小牛皮錶帶

不鏽鋼材質 / 球面藍寶石玻璃鏡面 / 自動上鍊

點擊查看更多 LADY'S 錶款



5氣壓

Mechanical



PC1017-61Y

NT\$19,800

限量櫻花機械錶

亞洲限定款

代言人廣告款

白蝶貝

附贈紅色小牛皮錶帶及特殊錶盒



錶盒以實物為主，
數量有限，送完為止

不鏽鋼材質 / 藍寶石玻璃鏡面 / 1 顆水晶 / 自動上鍊

Eco-Drive

NEW

8月上市

EM0418-81X

NT\$11,800

1顆水晶



NEW

8月上市

EM0419-11D

NT\$10,800

白蝶貝

紅色小牛皮錶帶

1顆水晶

不鏽鋼材質 / 藍寶石玻璃鏡面

光發電6個月

點擊查看更多 LADY'S 錶款



Eco-Drive

Eco-Drive是CITIZEN獨家開發毋須定期更換電池的光發電技術。將光轉換成電能，驅動手錶運轉。



GPS*衛星對時錶

從宇宙間圍繞地球運轉的GPS衛星取得所在地、時間資訊，可自動校正時間與日期。

*GPS為Global Positioning System的縮寫



Perfex

整合JIS 1型抗磁、撞擊偵測、指針修正等3種功能，實現更精準對時的技術。



Eco-Drive電波對時錶

能自動接收由原子鐘所發射的標準電波，並進行時刻及日期的校正。

圖示說明



200m

200米潛水用防水



JIS1/2型抗磁手錶

能不受4,800/16,000 A/m的磁場影響之水準(以日常生活而言，能在距離設備所產生的磁場5/1公分內，還能維持功能的水準)



20氣壓

20氣壓防水

光發電2年

「Eco-Drive光動能」商品。在充飽電後，就算沒有光源，年、月也能持續運轉、顯示時間。(有省電模式功能的錶款，是指在省電模式下持續計算時間)



10氣壓

10氣壓防水

DURATECT

「Duratect」是CITIZEN獨家開發之表面硬化技術。不易產生小傷痕，也能維持手錶的亮麗。



5氣壓

5氣壓防水

DURATECT
DLC

「DLC」是一種主要由炭與氫構成之非晶炭硬質膜。DLC 被膜之硬度，比一般鈦金屬約硬 8~10 倍(約1400~1700HV)，具優異之耐磨損特性。



日常生活防水

萬年曆

到2100年2月28日前、包含閏月等的月底日曆都無須修改的功能。

型錄內商品型號、價格、功能，如有變動，請依照實際錶款為準。

CITIZEN WATCHES (H.K.) LTD. TAIWAN BRANCH

星辰表有限公司台灣分公司

台北市南京東路三段130號4樓 電話：0800-626-668 www.citizenwatch.com.tw



Citizen Watch Taiwan



citizen_taiwan



點擊立即加入粉絲專頁！

